



MANUAL DE PREGUNTES FREQUENTS

A. PROGRAMA JUGA VERD PLAY

1. [Què és el Juga Verd Play?](#)
2. [Com es valora?](#)
3. [Qui pot valorar?](#)
4. [On puc descarregar l'aplicació?](#)
5. [Té algun cost descarregar-se l'aplicació?](#)

B. GESTIÓ D'USUARI

6. [Com registrar-me a l'aplicació per valorar partits?](#)
7. [Estic registrat, quines dades necessito per votar?](#)
8. [No recordo la contrasenya, com la puc recuperar?](#)
9. [Estic registrat però quan introdueixo el meu usuari i contrasenya, no puc accedir-hi, què haig de fer?](#)
10. [On puc modificar la meua contrasenya?](#)
11. [En el registre em demanen un equip preferit, és obligatori?](#)
12. [No trobo el meu equip en equips preferits](#)
13. [Puc modificar el meu equip preferit?](#)
14. [Canvia la temporada, puc conservar l'equip preferit?](#)

C. VALORAR PARTIT

15. [Sóc Dinamitzador de joc, quan vaig a votar em demana un codi, qui m'ho facilita?](#)
16. [Sóc Tècnic, quan vaig a votar em demana un codi, qui m'ho facilita?](#)
17. [Sóc Tutor de grada, quan vaig a votar em demana un codi, qui m'ho facilita?](#)
18. [Sóc Públic, necessito algun codi per votar?](#)
19. [Què és un dinamitzador de joc? I a qui valora?](#)
20. [Què és un Tècnic? I a qui valora?](#)
21. [Què és un Tutor de grada? I a qui valora?](#)
22. [Què és el Públic? I a qui valora?](#)
23. [El vot del Tutor de Grada representa a tot el públic?](#)
24. [Quants poden votar com a Públic?](#)
25. [Com puc localitzar el meu partit per valorar-lo?](#)
26. [Per què no trobo el meu partit?](#)

D. MESURES CORRECTORES

1. [Justificació de les mesures correctores](#)
2. [Principi d'objectivitat de les mesures correctores](#)
3. [Explicació de les mesures correctores](#)

A. PROGRAMA JUGA VERD PLAY

1. Què és el Juga Verd Play?

“Juga Verd Play” és el model de competició dels Jocs Escolars del Consell Esportiu del Baix Llobregat posat en marxa des del curs 2013-14 que aposta per realitzar un canvi radical del model actual d’esport escolar amb una finalitat molt clara: l’educació en valors mitjançant la pràctica esportiva de tots els col·lectius implicats.

La premissa bàsica del projecte és que si es vol educar en valors, la fita d’aconseguir més punts de marcador que l’adversari no pot ser l’únic condicionant per guanyar el partit; els valors i els comportaments cívics també han de comptar.

En aquest sentit, un altre tret diferencial del projecte és la integració en el procés de valoració de tots els agents que participen en la competició escolar: famílies, Dinamitzadors de joc (àrbitres), Tècnics i Tutors de grada.

Per tant, “Juga Verd Play” porta implícit un canvi conceptual del sistema tradicional de puntuació: els partits es juguen amb un total de 10 punts a aconseguir dels quals només tres són dependents del marcador, la resta s’atorguen partint d’uns criteris establerts relacionats amb els valors i el joc net. D’aquesta manera, qüestions relacionades amb el comportament en el terreny de joc són constantment avaluades pels diferents col·lectius: acceptació de les decisions arbitrals, respecte a les normes i a l’equip contrari, companyonia, col·laboració, etc.

2. Com es valora?

Al finalitzar el partit, els diferents agents podran expressar la seva valoració segons uns ítems específics per cada perfil a través d’una aplicació per smartphone anomenada “*BaixEsport - VerdPlay*”, també disponible en format escriptori per PC.

3. Qui pot valorar?

Pot valorar qualsevol persona vinculada als participants dels Jocs Escolars que s’hagi registrat en l’aplicació i segons un perfil determinat:

- Tècnic: entrenador
- Dinamitzador de joc: àrbitre
- Públic: pares, mares, amics, etc.
- Tutor de grada: 1 persona del públic designada per l’entitat

4. On puc descarregar l’aplicació?

L’app “*BaixEsport – VerdPlay*” la pots descarregar al teu mòbil:

- de Google Apps per Android :
<https://play.google.com/store/apps/details?id=com.einsmer.eiyl.cebllob&hl=es>
-
- de App store per IOS
<https://itunes.apple.com/es/app/baixesport/id738934027?mt=8>

També la pots fer servir en format escriptori:

<http://baixesport.europeinyourlife.com/ei/verdplayforcemobile>

5. Té algun cost descarregar-se l'aplicació?

No, és totalment gratuïta.

B. GESTIÓ D'USUARI

6. Com registrar-me a l'aplicació per valorar partits?

S'ha d'accedir a *Gestió d'usuari* i accedir a l'opció *Registrar-se* i omplir les dades sol·licitades.

7. Estic registrat, quines dades necessito per votar?

Per votar s'ha d'introduir el correu d'usuari i contrasenya que es va facilitar en el registre a l'opció *Autenticar-se* que es troba a *Gestió d'usuari*.

8. No recordo la contrasenya, com la puc recuperar?

En *Gestió d'Usuari*, i sempre que l'usuari ja hagi estat registrat, s'ha de clicar a *Recuperar Contrasenya* i seguir les indicacions. També es pot demanar en l'apartat d'Incidències de l'aplicació.



9. Estic registrat però quan introdueixo el meu usuari i contrasenya, no puc accedir-hi, què haig de fer?

És possible que hi hagi alguna errada en les dades que s'estan introduint. Recomanem clicar en *Recuperar contrasenya* o en *Incidències* (pregunta 8) i sol·licitar una verificació de dades.



10. On puc modificar la meua contrasenya?

En Gestió d'usuari es podrà modificar la contrasenya tants cops com sigui necessari.



11. En el registre em demanen un equip preferit, és obligatori?

No és obligatori, és un servei més de l'app "BaixEsport – VerdPlay" per localitzar els partits però es poden valorar també per altres vies.

12. No trobo el meu equip en equips preferits

L'equip preferit està ordenat segons el nom amb el que es va donar d'alta en la intranet NEO de Gestió de campionats. Es pot localitzar directament escrivint el nom en el quadre Equip preferit editable o cercar-lo a la llista desplegable en Gestió d'Usuari.

13. Puc modificar el meu equip preferit?

En Gestió d'usuari sempre es podrà modificar l'equip preferit localitzant el nou equip i guardant dades.

14. Canvia la temporada, puc conservar l'equip preferit?

No, cada temporada s'ha d'actualitzar les dades de l'equip preferit.

C. VALORAR PARTIT

15. Sóc Dinamitzador de joc, quan vaig a votar em demana un codi, qui m'ho facilita?

El perfil de Dinamitzador de joc (àrbitre) requereix un codi específic a l'hora de votar que el Consell Esportiu facilita als Ajuntaments corresponents segons petició i aquest ho administra pel seu personal o entitats/escoles responsables de la gestió d'aquest equip.

16. Sóc Tècnic, quan vaig a votar em demana un codi, qui m'ho facilita?

El perfil de Tècnic requereix un codi específic a l'hora de votar que el Consell Esportiu genera per a cada equip i que es facilita a les escoles o entitats participants a través de l'ajuntament corresponent.

17. Sóc Tutor de grada, quan vaig a votar em demana un codi, qui m'ho facilita?

El perfil de Tutor de grada requereix un codi específic a l'hora de votar que el Consell Esportiu genera per a cada equip i que es facilita a les escoles o entitats participants a través de l'Ajuntament corresponent.

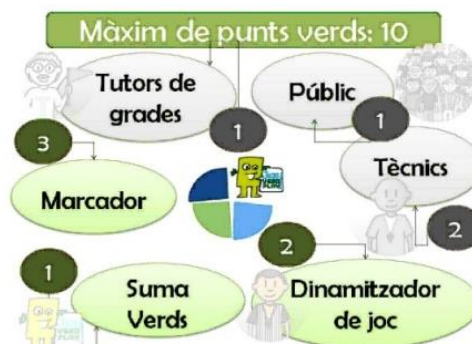
18. Sóc Públic, necessito algun codi per votar?

No, el perfil Públic és l'únic que no requereix cap codi per votar, qualsevol usuari registrat en l'aplicació pot valorar el partit lliurement.

19. Què és un dinamitzador de joc? I a qui valora?

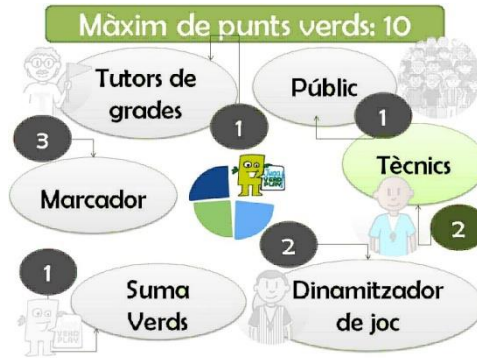
El Dinamitzador de joc, abans més conegut com a àrbitre, és el màxim responsable del funcionament del joc i del compliment de la normativa. Un cop finalitzi el partit facilitarà el resultat i valorarà a:

- Tècnic d'ambdós equips
- Grada d'ambdós equips
- Suma Verds d'ambdós equips:
 - o Si han estat puntuals
 - o Si presentaven el nombre mínim de participants a l'acta
 - o Si el tutor de grada s'ha presentat
 - o Si han rebut una targeta verda



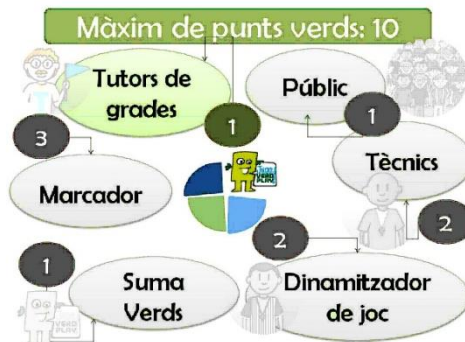
20. Què és un Tècnic? I a qui valora?

El Tècnic, l'entrenador de l'equip, és el màxim responsable sobre el terreny de joc del comportament dels esportistes. Al final del partit valorarà segons uns ítems determinats el comportament del tècnic contrari i de l'equip contrari



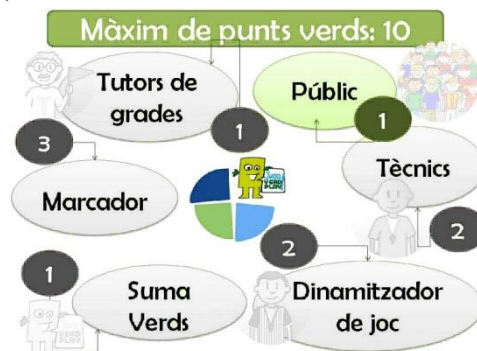
21. Què és un Tutor de grada? I a qui valora?

El Tutor de grada és la persona de la grada escollida per l'entitat o escola que fa de mediador i pacificador de possibles conflictes entre el camp i la grada o entre el públic d'ambdós equips. Un cop finalitzi el partit valorarà el comportament que ha tingut la seva pròpia grada.



22. Què és el Pùblic? I a qui valora?

Són Pùblic tots aquells seguidors/ores d'un equip com pares, mares, familiars, amics, etc. que estan presents durant el transcurs del partit. Tots i cadascú dels presents poden efectuar la seva valoració. En aquest cas valoren el comportament dels jugadors/ores de l'equip contrari.



23. El vot del Tutor de Grada representa a tot el públic?

No, el vot del tutor de grada és independent del públic.

24. Quants poden votar com a Públic?

Poden votar tantes persones com vulguin participar-hi. La valoració final s'obté de la mitjana de les votacions efectuades per tots els usuaris amb perfil públic del partit corresponent.

25. Com puc localitzar el meu partit per valorar-lo?

Es disposa de tres sistemes per identificar el partit que es vol valorar:

- a) Equip preferit: amb la identificació d'equip preferit en gestió d'usuari o en el registre del mateix? es pot accedir al partit que tingui assignat aquest equip en la jornada vigent.
- b) Geolocalització: amb aquest sistema podreu veure tots els partits que estiguin en el radi d'acció de la ubicació del terminal connectat (ha de disposar de GPS activat)
- c) Per dades: filtres successius per tal d'anar desgranant el grup on està l'equip a valorar (esport, categoria, fase...)



26. Per què no trobo el meu partit?

Pot ser que no es trobi el partit a valorar per diferents motius:

- a) Si s'accedeix a votar 48 hores després del dia del partit no es podrà veure en l'aplicació ja que només està actiu per votar les 24 hores del dia del partit i 24 hores més. Per exemple, si es juga dissabte, es podrà votar dissabte i diumenge fins a les 23.59 h.
- b) Si el partit no ha estat assignat a cap horari i seu, el sistema no el sincronitza amb l'aplicació. Es necessiten 24 hores des que el sistema rep el nou horari i seu i passa aquesta informació a l'aplicació.
- c) Si el partit es localitza per geolocalització s'ha de disposar del GPS, estar activat prèviament i estar en la zona d'influència de la instal·lació on es jugarà el partit.
- d) Si el partit es localitza per dades, s'ha d'assegurar que es seleccionen totes les dades necessàries (esport, categoria, gènere, fase, etc.).
- e) Si el localitza per equip preferit, s'ha d'assegurar que es té l'equip preferit donat d'alta en el registre de l'usuari i què està actualitzat a la temporada actual.

D. MESURES CORRECTORES

1. Justificació de les mesures correctores:

El model de competició Juga Verd Play basa la seva valoració en les puntuacions creuades que realitzen tots els agents implicats: Públic, Tècnics, Tutors de grada i Dinamitzadors de joc.

Per aquest motiu les mesures correctores intenten evitar que hi hagi equips perjudicats per la manca de votació per part d'alguns dels agents. Aquestes mesures s'apliquen el dimarts posterior al partit a les 23.59 h, un cop finalitzat el període de modificació de resultats per part dels Tècnics municipals.

Resten excloses d'aquestes mesures els partits assignats a Comitè de Competició i els ajornats fins a la seva recuperació.

2. Principi d'objectivitat de les mesures correctores

Aquestes mesures correctores han estat dissenyades per una banda, per no desvirtuar el resultat final de la classificació de les competicions Juga Verd Play i, per l'altra, per no desfavorir a aquells equips que participen activament en les seves puntuacions. Es fonamenten en un principi de major a menor objectivitat dels perfils que valoren

Així, les mesures correctores es basen en una estructura piramidal que li dóna més o menys valor a la puntuació en funció del perfil de cada agent.

- Dinamitzador de joc, màxima objectivitat. La seva valoració té el màxim reconeixement.
- Tècnic: alta objectivitat. La seva valoració només està sotmesa a la del Dinamitzador.
- Tutor de grada i públic: mitjana objectivitat. La seva valoració no pot contradir la puntuació dels altres agents en més del 50%.

3. Explicació de les mesures correctores:

Tutor/a de Grada



→ Vota al seu propi **Públic** (1 punt)

PERFIL	ACTUACIÓ	Correccions	Observacions
TUTOR DE	Vota	No es fan correccions	No es valora una correcció perquè es vota a si mateix i no depèn de tercers.
TUTOR DE	No vota	No es fan correccions.	

Tècnic/a



→ Vota a **jugadors/es** de l'equip contrari (1 punt)

→ Vota a **Tècnic** contrari (1 punt)

PERFIL	ACTUACIÓ	Correccions	Observacions
TÈCNICS	Voten local i visitant	No es fan correccions	Si la diferència entre la puntuació del Dinamitzador i del Tècnic és superior al 50%, s'anul·la la puntuació del Tècnic i es replica la puntuació del Dinamitzador
TÈCNICS	No voten ni local ni	No es fan correccions. Puntuacions a 0 punts	
TÈCNICS	Vota local i no vota visitant	La puntuació del Dinamitzador al Tècnic local es replica i es suma un punt extra per compensar la manca de votació als nens/nenes.	
TÈCNICS	Volta visitant i no local	La puntuació del Dinamitzador al Tècnic visitant es replica i es suma un punt extra per compensar la manca de votació als nens/nenes	

Públic



→ Vota a **jugadors/es** de l'equip contrari (1 punt)

PERFIL	ACTUACIÓ	Correccions	Observacions
PÚBLIC	Vota	No es fan correccions.	Si la diferència entre la puntuació del Tècnic i del Públic és superior al 50%, s'anul·la la puntuació del Públic i es replica la puntuació del Tècnic
PÚBLIC	No vota	Replica la puntuació del tècnic. Si el Tècnic no vota la puntuació de Públic és 1 punt.	

Dinamitzador de joc



→ Vota a **Tècnic** local i visitant (1 punt)

→ Vota a **Públic** local i visitant (1 punt)

→ **Marcador, VerdPlay, Targetes verdes**

PERFIL	ACTUACIÓ	Correccions	Observacions
DINAMITZADOR	Vota	No es fan correccions	La votació del dinamitzador pot venir directa de l'app o a través de la puntuació del tècnic municipal dilluns o dimarts posterior al partit
DINAMITZADOR	No vota	No s'aplica cap correcció a la resta de perfils i s'assigna el partit a Comitè de Competició	